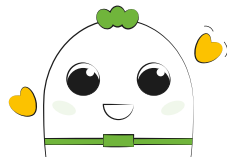




Dresdenhilfe

pflegen | begleiten | beraten



Kontakt

Mail | info@dresdenhilfe.de

Facebook | facebook.com/dresdenhilfe

Website | dresdenhilfe.de

Telefon | 0351 - 482 473 00

Mobil | 0151 - 114 116 90

Adresse

Schweriner Str. 63, 01067 Dresden

Vereinbaren Sie Ihren Termin
persönlich vor Ort oder **telefonisch**



Ein verlässlicher Partner für Sie und ihr Kind mit Diabetes mellitus



Dresdenhilfe

pflegen | begleiten | beraten

dresdenhilfe.de



Individuelle Kinderbetreuung

Die Diagnose *Diabetes mellitus* tritt meistens ganz unvermittelt in das Leben der betroffenen Kinder und ihrer Familien. In dieser besonderen Situation können wir ein verlässlicher Partner für Sie und Ihr Kind sein.

Durch eine individuell abgestimmte Insulintherapie, haben Sie mit Ihrem Kind wieder in ein neues Familienleben zurückgefunden. Nun fragen Sie sich als Eltern: „Kann mein Kind in den Kindergarten gehen?“ oder „Wie geht es mit der Schule weiter?“. Wir helfen Ihnen!



Vereinbaren Sie einen persönlichen
Beratungstermin unter **0351 - 482 473 00**

Unsere Leistungen

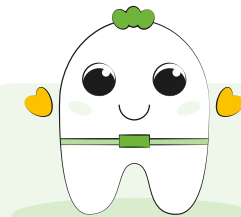
Wir versorgen ihr Kind in der Schule oder im Kindergarten zu den jeweiligen Mahlzeiten.



Wir messen den **Blutzucker** ihres Kindes und berechnen die Kohlenhydrateinheiten und die Insulindosis.



Wir bleiben vor Ort,
bis die Mahlzeit beendet ist.



Ich bin **Insulinchen** und ich begleite das Team der Dresdenhilfe jeden Tag zu den Diabetes-Kids. Auf meiner Facebook-Seite erzähle ich dir von meinen Abenteuern und du erfährst mehr über mich.

facebook.com/insulinchen.dresdenhilfe